



## PLANTA QUINTA Y BAJOCUBIERTA

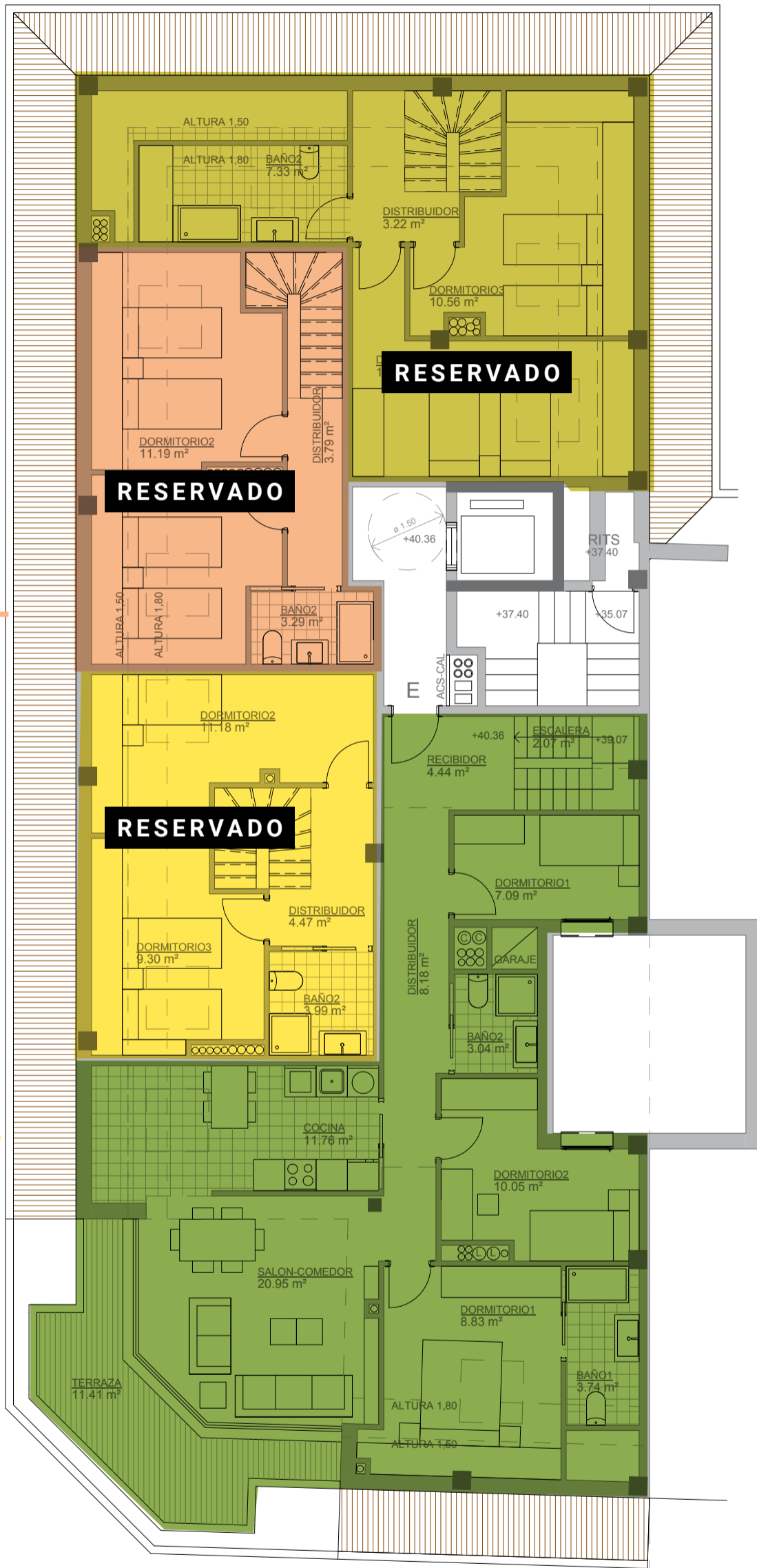
VIVIENDA A	
SUPERFICIE CONSTRUIDA CERRADA	?? m <sup>2</sup>
SUPERFICIE CONSTRUIDA ABIERTA 100%	4.81 m <sup>2</sup>
VIVIENDA B (duplex)	
SUPERFICIE CONSTRUIDA CERRADA	91.20 m <sup>2</sup>
SUPERFICIE CONSTRUIDA ABIERTA 100%	5.90 m <sup>2</sup>
VIVIENDA C (duplex)	
SUPERFICIE CONSTRUIDA CERRADA	87.04 m <sup>2</sup>
SUPERFICIE CONSTRUIDA ABIERTA 100%	5.88 m <sup>2</sup>
VIVIENDA D (duplex)	
SUPERFICIE CONSTRUIDA CERRADA	89.15 m <sup>2</sup>
SUPERFICIE CONSTRUIDA ABIERTA 100%	3.92 m <sup>2</sup>
VIVIENDA E	
SUPERFICIE CONSTRUIDA CERRADA	89,49 m <sup>2</sup>
SUPERFICIE CONSTRUIDA ABIERTA 100%	13.23 m <sup>2</sup>



## Duplex 3d

Duplex 3d

Duplex 3d



3d



### PLANTA QUINTA Y BAJOCUBIERTA

VIVIENDA A	
SUPERFICIE CONSTRUIDA CERRADA	?? m <sup>2</sup>
SUPERFICIE CONSTRUIDA ABIERTA 100%	4.81 m <sup>2</sup>
VIVIENDA B (duplex)	
SUPERFICIE CONSTRUIDA CERRADA	91.20 m <sup>2</sup>
SUPERFICIE CONSTRUIDA ABIERTA 100%	5.90 m <sup>2</sup>
VIVIENDA C (duplex)	
SUPERFICIE CONSTRUIDA CERRADA	87.04 m <sup>2</sup>
SUPERFICIE CONSTRUIDA ABIERTA 100%	5.88 m <sup>2</sup>
VIVIENDA D (duplex)	
SUPERFICIE CONSTRUIDA CERRADA	89.15 m <sup>2</sup>
SUPERFICIE CONSTRUIDA ABIERTA 100%	3.92 m <sup>2</sup>
VIVIENDA E	
SUPERFICIE CONSTRUIDA CERRADA	89,49 m <sup>2</sup>
SUPERFICIE CONSTRUIDA ABIERTA 100%	13.23 m <sup>2</sup>

Medidas y distribuciones aproximadas. Disposición de mobiliario de cocina a definir.

Escala 1/100

